

# Funnel 2 150w

ファンネル2 150w

サビに強いアルミボディを採用!!軽量型で設置が簡単。

## 強化ガラス採用

照射面の保護ガラスに吊り式5mmの強化ガラスを採用しました。保護ガラスを灯具に吊るすために、ステンレス六角ネジとオリジナルシリコンワッシャーを採用しました。

## コンパクトボディ

W260×D200×H95(mm)と非常にコンパクト設計。本体両ウイングおよび側面に厚さ7mmのアルミ板を贅沢に使用しているので、シンプルなデザインでありながら重厚感のある灯具に仕上がりました。



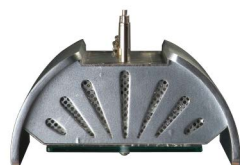
## ワンタッチ高さ調整

ワンタッチで高さ調節できるワイヤーアジャスターに加え、つり下げ部のリングの大きさが変更できます。さらにワイヤーには灯具落下防止のストッパーを標準装備しました。



## インバーター方式

インバーター方式を採用していますので電気を抑え、球の寿命を延ばし、さらに50Hz・60Hz地域関係なくご使用いただけます。また、安定器BOXに便利なスイッチが付いています。



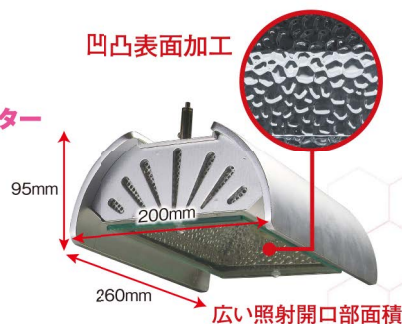
■ファンネル2 150W(シルバーボディ)  
¥50,000(税抜価格)  
8000K:JAN/4971664966628  
10000K:JAN/4971664966611  
20000K:JAN/4971664966604



■ファンネル2 150W(ホワイトボディ)  
¥50,000(税抜価格)  
8000K:JAN/4971664968004  
10000K:JAN/4971664968011  
20000K:JAN/4971664968028

## 広い照射開口部と高反射エンボス式リフレクター

照射開口部面積を広くとり、より広範囲への照射が可能です。また、光ムラのない均一な照射を行なうため、エンボス(凹凸表面加工)式リフレクターを採用。面積あたりの照射量はクラス最強レベルです。



## ファンネル2仕様

品名	定格電圧	消費電力	灯具サイズ(突起部を含まず)	安定器サイズ	コード長	重量	口金	適合球	電気代(月間)
ファンネル2 150w	AC100V	170W	260×200×95mm (W×D×H)	128×350×78mm (W×D×H)	コンセント～安定器2.2m 安定器～灯具2.0m	本体:2.3kg 安定器:2.1kg	RX7s	メタハラ150W 両口金タイプ	約¥1,377

器具の電力(kw)×台数×月間点灯時間×電料料金(27円/kWh)=1日最大10時間使用した場合の電気代

## ファンネル2交換用メタハラ球



色温度による違い



■ファンネル2 150W交換球 8000K  
JAN/4971664964082  
■ファンネル2 150W交換球 10000K  
JAN/4971664964099  
■ファンネル2 150W交換球 20000K  
JAN/4971664964105

¥9,000(税抜価格)

## ファンネルラッキー専用交換用メタハラ球



色温度による違い



■ファンネルラッキー70W交換球 8000K  
JAN/4971664966765  
■ファンネルラッキー70W交換球 10000K  
JAN/4971664966772  
■ファンネルラッキー70W交換球 20000K  
JAN/4971664966789

¥9,000(税抜価格)